

## Wiesenbach

### Panoramaschule Wiesenbach

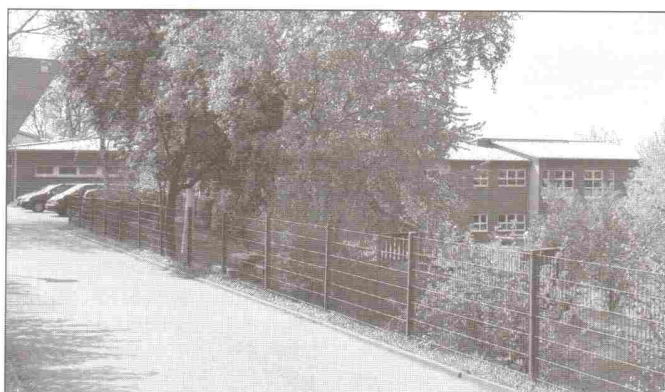
## Umfangreiche Innensanierung führt zur Auslagerung

Wiesenbach. (du). In einer Informationsveranstaltung unterrichteten Bürgermeister Eric Grabenbauer, die Verwaltung und Architektin Cecilia Orlandi über den 2. Bauabschnitt Generalsanierung der Panoramaschule mit der geplanten Auslagerung der Schulklassen. Beim ersten Bauabschnitt war eine größere Belastung der Panoramaschule mit Schadstoffen entdeckt worden, als bisher angenommen worden war. Aus diesem Grund haben der Abbruch und die Erneuerung aller Decken zu erfolgen.

Markus Kustocz vom Bauamt sprach über die geplanten Veränderungen, die beispielsweise auch alle Sanitärräume betreffen. Ihre Komplettisanierung steht an. Ebenso wird neu gefliest und in den Räumen werden neue Akustikdecken mit einer Gesamtfläche von über 1000 qm eingebracht. Nachdem sich der Gemeinderat für das Lüftungssystem entschieden hat, wird die patentierte Bauer-Optimierungstechnik installiert werden, die in allen Räumen für die gleichen Luftverhältnisse sorgen wird. Auch beheizt wird über die Lüftungsanlage, so dass auf das Anbringen von Heizkörpern verzichtet werden kann. Da die Be- und Entlüftung geregelt erfolgt, wird das Öffnen der Fenster unterbleiben. Dies kann aber immer noch von Lehrern im Bedarfsfall vorgenommen werden.

### Hochmoderne Schule

Zur Innensanierung erläuterte Architektin Cecilia Orlandi die Gestaltung und Einteilung der Räume, die allesamt eine Lesecke erhalten und über einen zweiten Rettungsweg verbunden sind. Für die Turnhalle wird es einen neuen Zugang geben und Änderungen erfolgen auch im Verwaltungsbereich. Die Farbgebung der Schule in abgestuften Orangetönen von außen



Fast drei Monate wird die Innensanierung der Panoramaschule dauern. So lange werden die Klassen in die Biddersbachhalle, ins Feuerwehrhaus und weitere Vereinsheime ausgelagert  
Foto: du

wird sich auch im Innenbereich akzentuierend fortsetzen. Alles in allem wird sich die Panoramaschule nach der erforderlichen Sanierung als hochmoderne Schule präsentieren. Auch die Brandmeldeanlage wird erneuert und zum Schutz vor Amokläufen flossen Überlegungen in die Sicherheitstechnik ein. Nachdem die Schule in einem Kraftakt von den Lehrern so weit geräumt wurde, soll mit der Schadstoffsanierung Anfang Mai begonnen werden. Die Schule bleibt vom 2. Mai bis zum 28. Juli ausgelagert und wurde in der Biddersbachhalle und den umliegenden Vereinsräumen untergebracht, damit eine räumliche Nähe der Schulklassen zueinander gegeben ist.

### Unterkunft

Die Klassen 1 bis 3 werden in der Biddersbachhalle unterrichtet, die Klasse 4a im Jugendraum und die 4b im Mannschaftsraum des Feuerwehrhauses. Die Bar der Biddersbachhalle wird künftig als Speiseraum genutzt. Das Lehrerzimmer wird in den Vereinsraum des Tennisclubs einziehen und die Kernzeitbetreuung ist im Vereinsheim der Kulturgemeinschaft untergebracht. Ein Thema der Infoveranstaltung war auch die künftige problematische Quer-

ungen der Hauptstraße und der Bammentaler Straße, die auf dem Schulweg von den

Kinder überwunden werden muss. Bereits vorhandene Querungsmöglichkeiten gibt es bei den Ampelübergängen an der kath. Kirche und beim Rathausplatz sowie beim Zebrastrifen vor dem Aldi-Verkehrskreislauf.

Positiv beschieden wurde der Antrag auf eine Bedarfsampel bei der Römer-Apotheke. Bürgermeister Eric Grabenbauer sieht darin auch einen Probeauftrag für die bislang angestrebte, aber stets abgelehnte Ampelregelung an dieser Stelle. Er empfahl, die Kinder über mindestens zwei Wochen auf ihrem Schulweg zu begleiten. Eine Sicherung der Querung durch Schullotsen soll nicht erfolgen. Jürgen Berger regte in diesem Zusammenhang die Bildung eines „laufenden Schulbusses“ an.

## IMPRESSUM

Das **Mitteilungsblatt für Bammental, Gaiberg und Wiesenbach** erscheint wöchentlich und wird an die Haushalte der drei Gemeinden verteilt.

### Herausgeber, Druck und Verlag:

**NUSSBAUM  
MEDIEN**



**NUSSBAUM MEDIEN**  
St. Leon-Rot GmbH & Co. KG  
Opelstraße 29  
68789 St. Leon-Rot  
Telefon: 06227 873-0  
Telefax: 06227 873-190  
E-Mail: rot@nussbaum-medien.de  
Internet: www.nussbaum-slr.de

### Vertrieb/Zustellung:



G. S. Vertriebs GmbH  
Opelstraße 1  
68789 St. Leon-Rot  
Telefon: 06227 3582830  
E-Mail: info@gsvertrieb.net  
Internet: www.gsvertrieb.net

### Verantwortlich im Sinne des Presserechts:

Klaus Nussbaum  
68789 St. Leon-Rot

Die Auflage dieses Mittelungsblattes ist zertifiziert und geprüft durch die Steinbeis-Hochschule Berlin.



### Multimedia:



Die **Bammentaler Woche** erscheint zusätzlich zur gedruckten Auflage als ePaper unter [www.lokalmatador.de/lokalzeitungen](http://www.lokalmatador.de/lokalzeitungen).

Die in dieser Ausgabe aufgeführten WebCodes können unter **[www.lokalmatador.de](http://www.lokalmatador.de)** auf der Startseite eingegeben werden und führen zu ergänzenden Informationen.

### Organisation der Redaktion:

Sandra Kettenmann (sake)  
Telefon: 06227 873-270  
bgw@nussbaum-medien.de

### Anzeigenvertrieb:



K. Nussbaum Vertriebs GmbH  
Opelstraße 29  
68789 St. Leon-Rot  
Telefon: 06227 5449-0  
Telefax: 06227 5449-1190  
E-Mail: info@knvertrieb.de  
Internet: www.knvertrieb.de